

方圆标志认证集团有限公司

关于依据 FSSC 22000 第 4.1 版实施认证转换 致客户的通知

尊敬 FSSC 22000 认证客户：

FSSC 22000 基金会制定的第 4.1 版 FSSC 22000 方案，已于 2017 年 7 月发布并实施。依据 FSSC 22000 基金会关于《FSSC 22000 第 4.1 版升级审核要求》的规定，为做好 FSSC 22000 认证客户依据新版要求的认证和换版工作，特通知如下：

一、适用范围

本通知适用于 FSSC 22000 依据新版认证方案的认证实施，包括依据新版认证方案新申请的认证，以及持有旧版认证证书客户的认证转换。

注 1：本方案中的新版认证方案指 FSSC22000 第 4.1 版。

注 2：本方案中的旧版认证方案指 FSSC22000 第 3.2 版。

注 3：本方案中的认证方案换版（升级）指新版认证方案代替旧版认证方案。

注 4：本方案中的新版认证证书指依据新版认证方案颁发的认证证书，旧版认证证书指依据旧版认证方案颁发的认证证书。

方圆标志认证集团有限公司

二、时间安排

1. 自本通知发布之日起至 2017 年 12 月 31 日期间，客户仍然需按照旧版认证方案申请 FSSC 22000 认证，并在 2017 年 12 月 31 日前完成一阶段和二阶段的现场审核。如若遇到特殊情况，在 2017 年未完成旧版方案认证审核或按照旧版认证方案审核未通过，客户需依照新版认证方案重新申请 FSSC 22000 认证；

2. 自 2018 年 1 月 1 日起，客户必须按照新版认证方案申请 FSSC 22000 认证。

3. 已获得 FSSC 22000 旧版认证证书的客户

(1) 获得 FSSC 22000 旧版证书的客户，在 2018 年接受监督时，应按照 FSSC 22000 新版进行审核，完成换版（升级）；

(2) 如果客户在 2018 年未接受新版认证方案审核，旧版认证证书将会被暂停或撤销。

三、工作安排

1. 换版（升级）方式

方圆集团的既有获证客户，应结合监督进行认证换版（升级）。

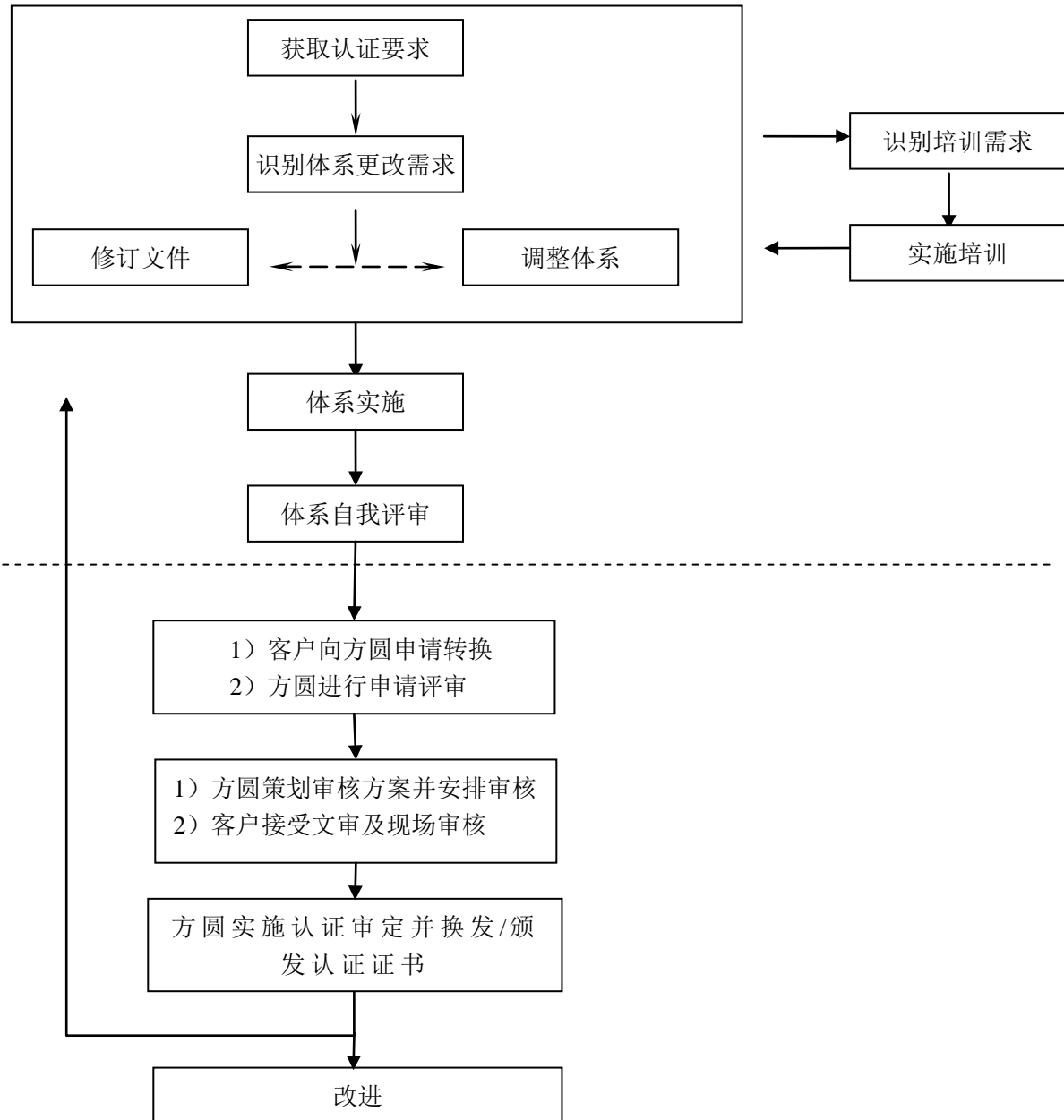
2. 换版（升级）审核时间和费用

对结合监督进行换版（升级）的，增加监督审核时间的 25%（最少 4 小时）；审核费用按照相应的审核人日计算。

注：审核时间按照新版 FSSC22000 审核时间要求进行计算。

方圆标志认证集团有限公司

3. 已获证客户的认证转换流程



4. 换版 (升级) 准备

既有获证客户应对本单位 FSSC 22000 的认证/换版 (升级) 工作

方圆标志认证集团有限公司

进行策划、准备、实施，识别新版方案中的新增、变化内容对其管理体系的影响，对管理体系文件进行必要的评审、修订，并对其管理体系进行调整，确保符合新版方案的要求。

既有获证客户申请认证转换前应完成以下工作：

- (1) 开展新版认证方案培训及内审员的培训；
- (2) 识别新版认证方案与旧版认证方案要求的不同，对体系进行必要调整并予实施；
- (3) 按新版认证方案实施内审和管理评审。

5. 申请

(1) 依据新版认证方案申请初次认证的客户

客户应按《方圆标志管理体系认证申请书 FSSC22000 单页》(见附件 1) 要求提交全部申请资料。

(2) 已获得方圆集团 FSSC 22000 旧版认证证书的客户，当结合监督审核进行换版(升级)时，客户需提交如下申请材料：

a. 填报《依据新版 FSSC 22000 认证换版(升级)申请表》(见附件 2) 提出书面转换申请。

b. 按《方圆标志管理体系认证申请书 FSSC22000 单页》(见附件 1) 要求提交申请资料。资料提交时，如确认之前已提供资料中已有相关资料且无变化的，可不再提供。

6. 换版(升级)审核

方圆标志认证集团有限公司

除例行审核要求外，针对换版（升级）审核，将：

a) 实施文件审核。

b) 应关注管理体系的符合性和有效性，确认客户是否符合新版方案要求。

对达不到新版认证方案要求的客户，提出整改要求，并确保验证合格。

7. 认证证书

(1) 对初次申请认证的客户，经现场审核确认其 FSSC 22000 体系已符合新版认证方案要求，经认证决定后，对其颁发新版认证证书。

(2) 对方圆既有客户，自 2018 年 1 月 1 日起，在证书有效期内，通过了换版（升级）审核的，将在保持原证书生效日期的基础上换发新版认证证书。

(3) 认证证书换发将以旧换新，获证客户应交回原旧版认证证书，再颁发新版认证证书。

8. 和获证组织相关的 FSSC 22000 第 4.1 版与第 3.2 版的主要变化如下：

(1) 认证依据内容变化: FSSC22000 附加要求增加以下内容：食品防御；食品欺诈预防；过敏原管理；产品标签；环境监测；标志使用。FSSC 22000 附加要求 V4.1 具体要求，见附件 3。

方圆标志认证集团有限公司

(1) FSSC22000 认证管理变化，主要变化如下：

- FSSC 认证范围扩展：增加 E：餐饮；FI：零售；G：运输和仓储服务；且 E、FI、G，可进行多场所抽样。
- 不符合分级改为 3 类：一般不符合；严重不符合；关键不符合。
- 增加不通知审核要求：获证组织初审后的两次监督审核中，至少有一次为不通知审核。
- 审核时间考虑因素增多：考虑了增加对组织的规模和复杂性、报告时间、需要翻译人员、非现场存储和仓储、组织有独立的总部、有非现场活动的组织等情况下，审核时间的增加原则。

FSSC22000 认证管理变化具体要求，见附件 4。

- 附件：1. 方圆标志管理体系认证申请书 FSSC22000 单页
2. 依据新版 FSSC 22000 的换版（升级）申请表
3. FSSC22000 附加要求 V4.1
4. FSSC22000 方案 V4.1



通知收到回执

单位名称	
通知接受人	